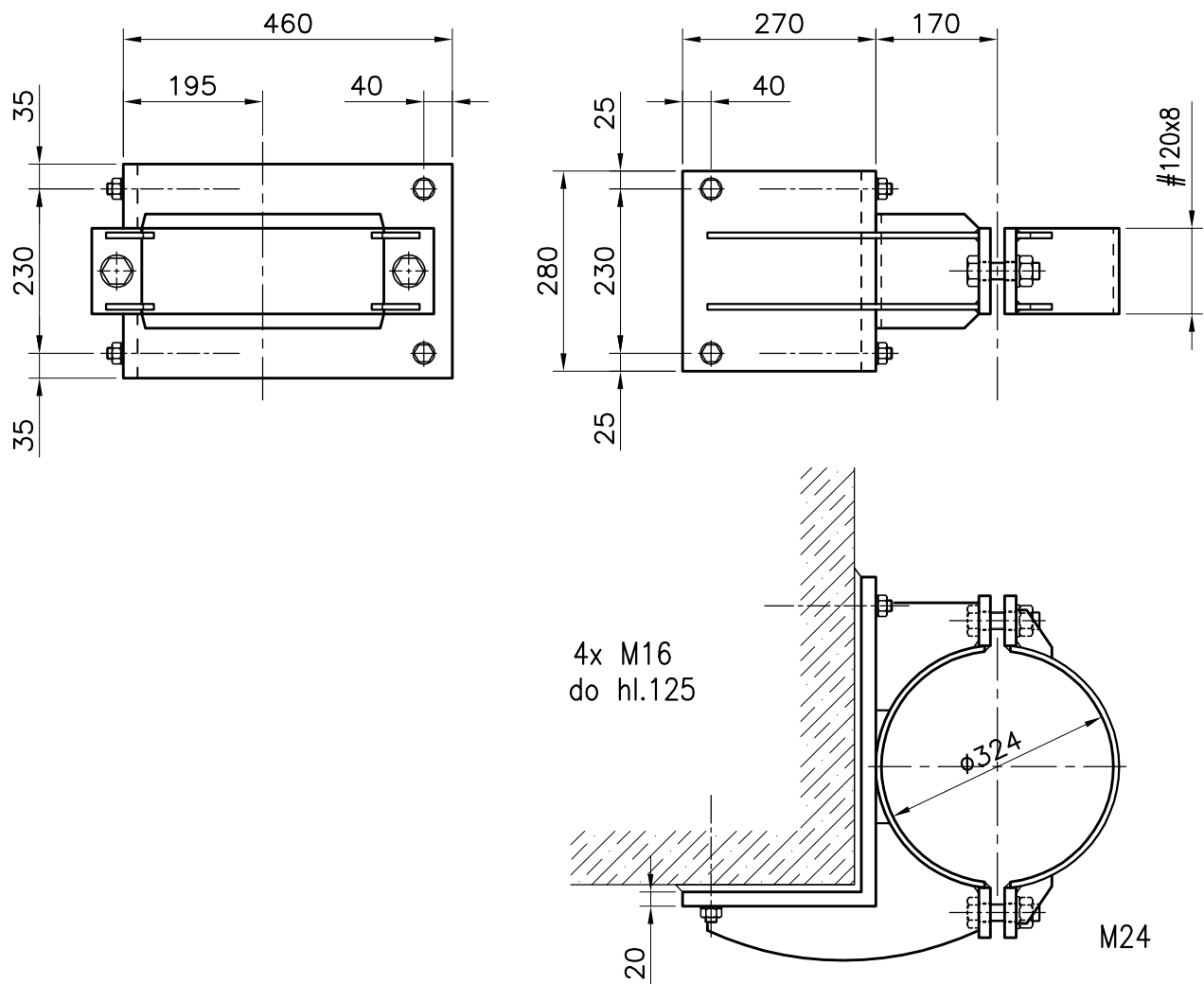
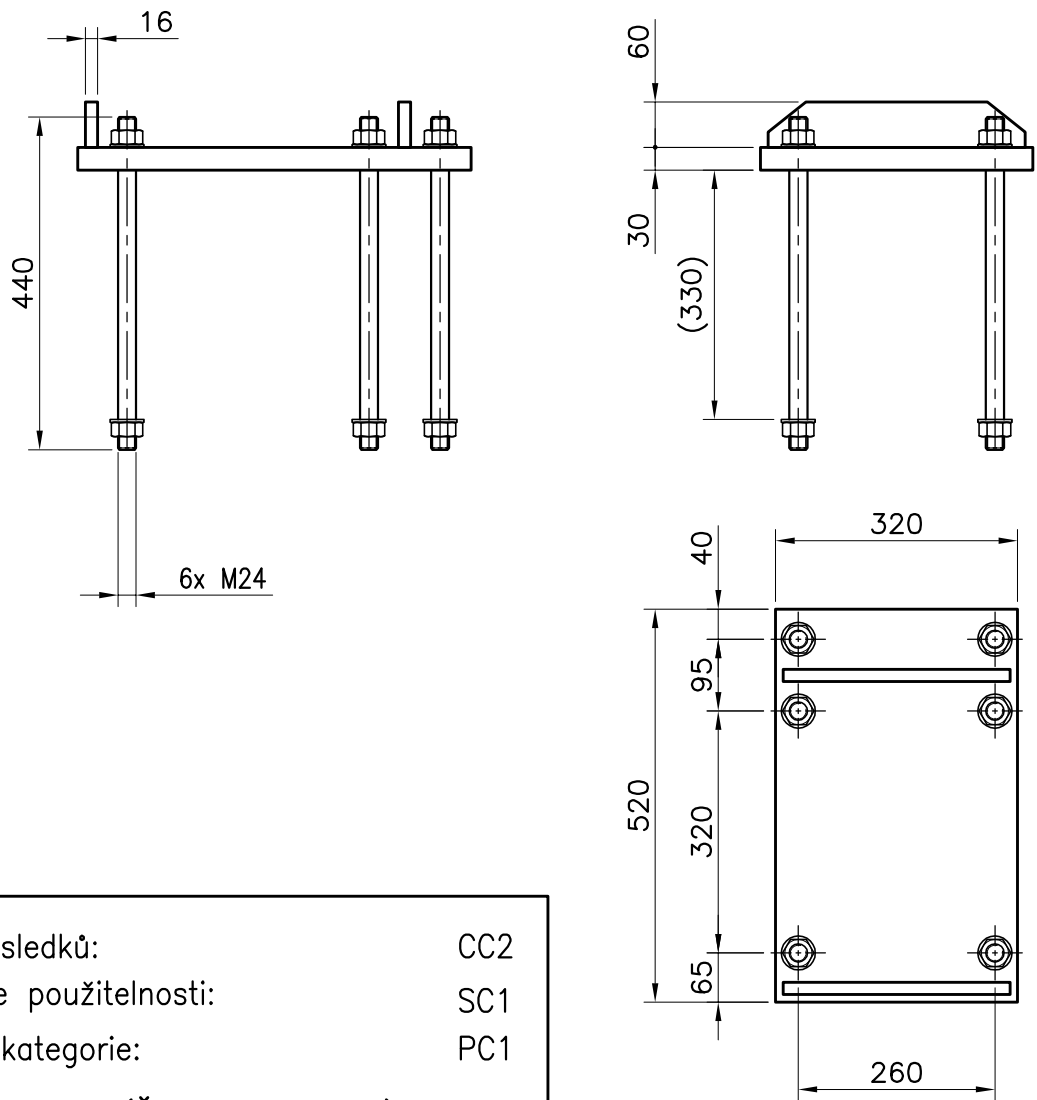


Poz.5



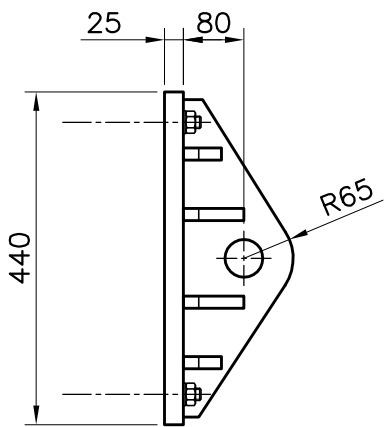
Poz.6



Třída následků:	CC2
Kategorie použitelnosti:	SC1
Výrobní kategorie:	PC1
Třída provedení (ČSN EN 1090–2):	EXC2
Kvalita svarů (ČSN EN ISO 5817):	C

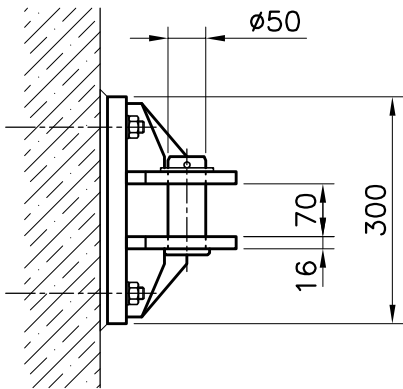
Poz.7

Poz.7  
Vidlice horního břevna  
44 kg



Poz.6  
Připoj horního břevna  
1x56 kg

4x M16  
do hl.125



Poz.5  
Objímka sloupu horního portálu  
1x55 kg

7.5	HILTI	4	Chem.kotva HVA	A2	M16 x 125/38	L = 190	0,4
7.4	ČSN 42 5510	1	Čep ø50	1.4301	ø60 – 130		3,0
7.3	ČSN 42 5310	sada	Žebra	S 235	Pl.16		2,2
7.2	ČSN 42 5310	2	Bočnice	S 235	Pl.16 – 145x420		4,7
7.1	ČSN 42 5310	1	Patka	S 235	Pl.25 – 300x440		25,9

6.3		6	Svorník 2x(matice, podl.)	8.8 / A2	M24 – 440		1,9
6.2	ČSN 42 5522	2	Žebro	S 235	#60x16 – 300		2,3
6.1	ČSN 42 5310	1	Patka	S 235	Pl.30 – 320x520		39,2

5.7	HILTI	4	Chem.kotva HVA	A2	M16 x 125/38		0,4
5.6		2	Šroub 6hr, mat. podl.	A2	M24 – 85		0,5
5.5	ČSN 42 5310	sada	Žebra	S 235	Pl.8		6,4
5.4	ČSN 42 5522	4	Přírubka	S 235	#70x16 – 120		1,0
5.3	ČSN 42 5522	1	Chomout	S 235	#120x8 – 485		3,7
5.2	ČSN 42 5522	1	Lože	S 235	#160x8 – 485		4,9
5.1	ČSN 42 5310	1	Patka	S 235	Pl.20 – 280x710		31,2

Pozice	Č. výkresu / polotovaru	Kusů	Název	Materiál	Čistý rozměr	Poznámka	Čistá hm.
Měřítko : 1:10	Vypracoval : Ing. P. Hačecký	Akce : VD Fláje - zdvihací zařízení o nosnosti 15 t pro meziúrovňový transport břemen			Dubský & Hačecký Družstevní ohoz 5a 140 00 Praha 4		Celková hmotnost :
	Schválil :						kg
	Stupeň dokumentace : DPS						Datum : listopad 2019
Paré :	Název :  JEŘÁBOVÁ DRÁHA Fixace horního portálu	Číslo výkresu :  D.2.2.003				Formát :  A2—	
		Počet listů : 1				List : 1	